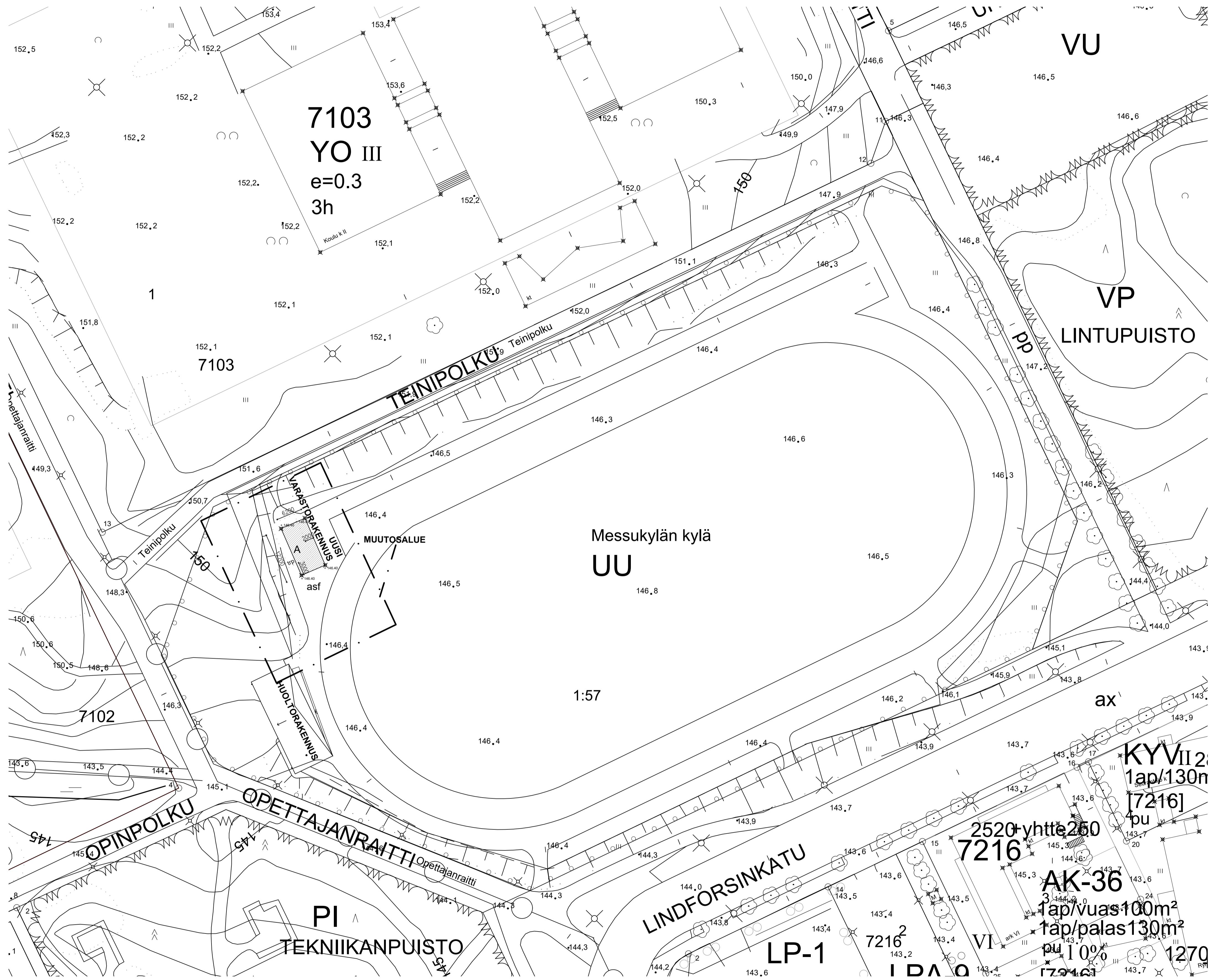


# HERVANNAN URHEILUKENTTÄ



## RAKENNUSOIKEUS

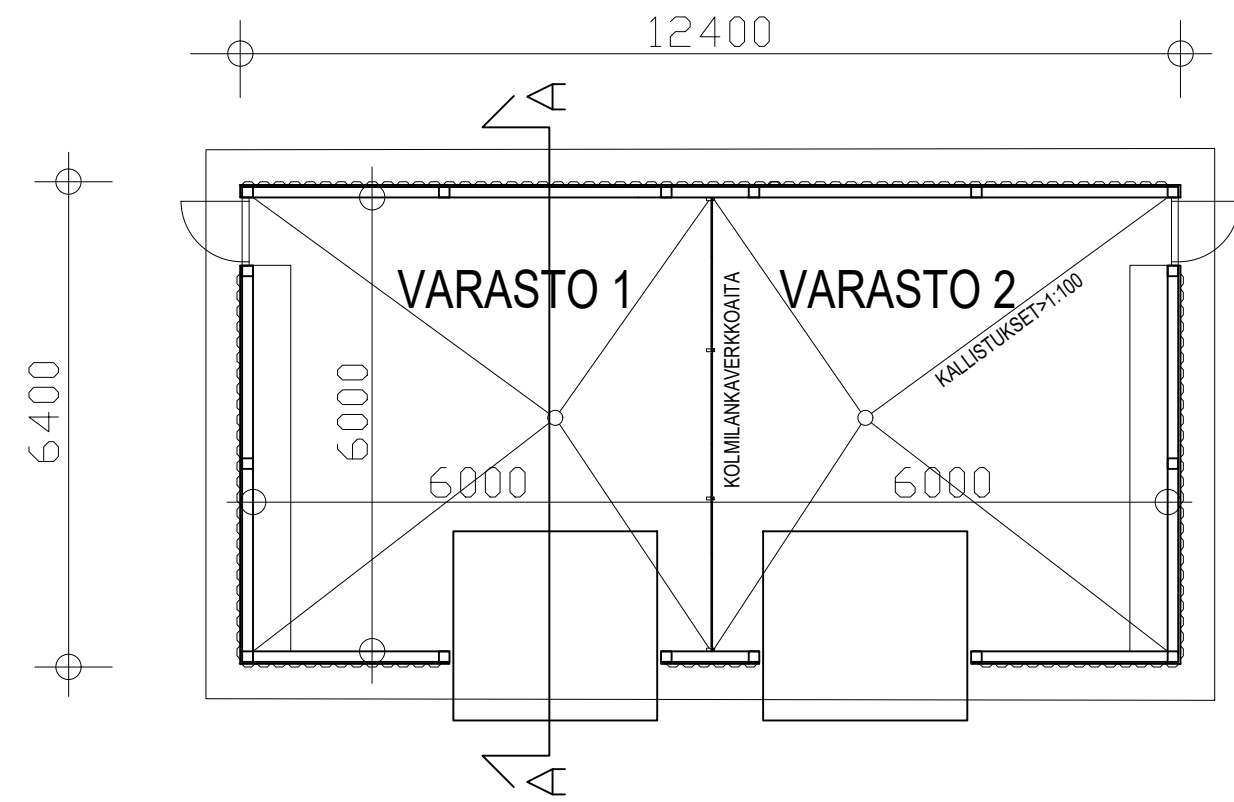
sallittu 0 k-m<sup>2</sup>  
 rakennettu (HUOLTORAKENNUS) 204 k-m<sup>2</sup> poikkeuslupa 3.8.2016  
 uusi (VARASTO) 76 k-m<sup>2</sup>  
 rakennusoikeuden ylitys 280 k-m<sup>2</sup>(100 %)

UU - yleisurheilukenttä  
 VU-urheilu- ja virkistyspalveluiden alue  
 VP- puisto  
 PI- luonnontilassa säilytettävä alue  
 YO- opetustoimintaa palvelevien rakennusten alue

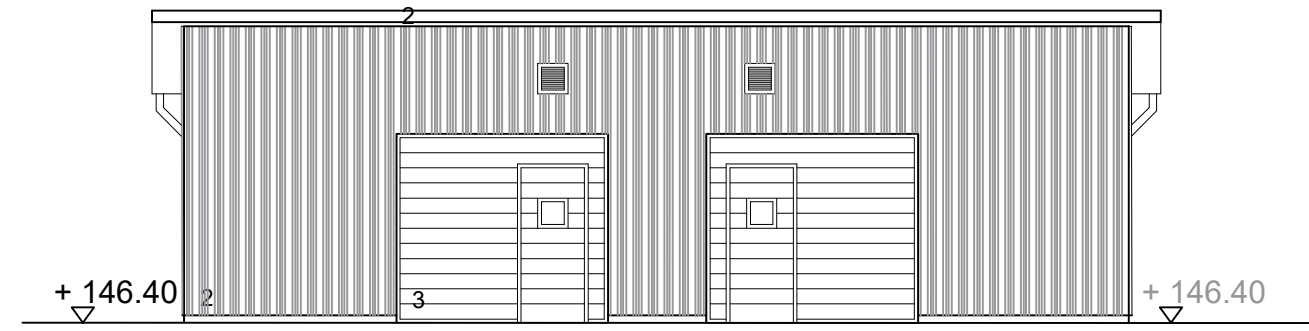
1:500 OTE ASEMAPIIRROKSESTA

KOORDINAATISTO ETRS-GK24 N2000

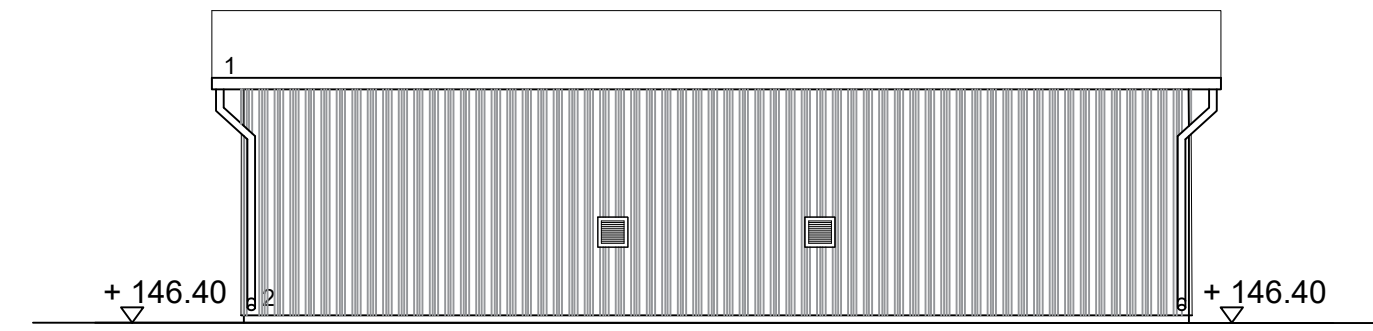
K.O.SAKYLA	KORTTELI/ALA	TONNIN/CO	VIHANKAMISEN ARKISTOMERKINTÖJÄ VARTEN
585	1	57	
RAKENNUSLOMA/PIIRUSTUSLAJI	PIIRUSTUSLAJI	JUOKS/NRO	
UUDISRAKENNUS	PÄÄPIIRUSTUS		
RAKENNUSKOHTEN NIMI JA OSOITE	PIIRUSTUKSEN SISÄLTÖ	MITTAKAAVAT	
HERVANNAN URHEILUKENTÄN VARASTO	Asemapiirros	1:500	
Lindforsinkatu 20 33720 TAMPERE	SUUNNITTELIJA L.HOLOPAINEN PIIRITÄJÄ KIOK ARKITEHTUURI- JA TALOTEKNIKKASUUNNITTELU TAMPERE 19.05.2023	SUUNNITTELU- JA PIIRUSTUSNRO ARK 1001 ARKISTOINNIN NRO 5015AA	



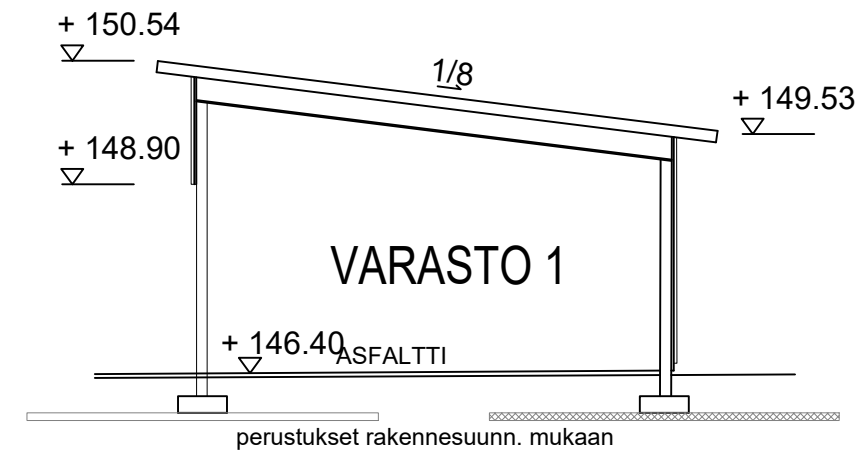
POHJA



SIVU ITÄÄN



SIVU LÄNTEEN

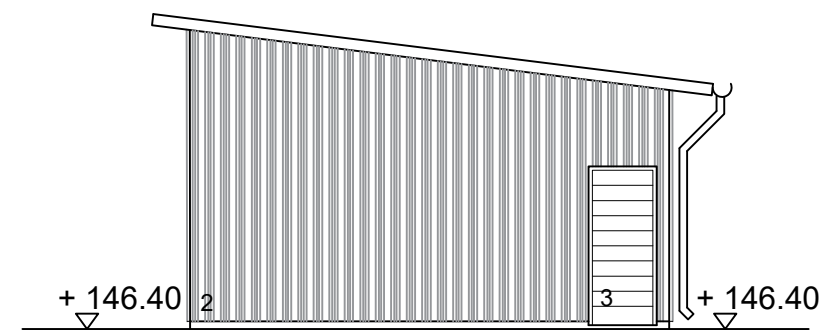


LEIKKAUS A - A

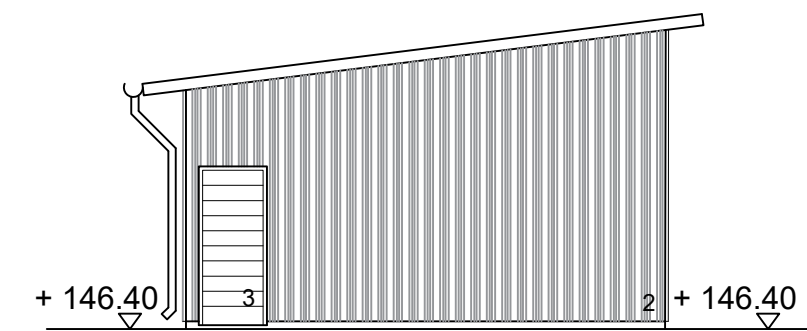
JULKISIVUMATERIAALIT:

- 1 ANTIGRAFFITIKÄSITELTY PROFIIPELTIKATE, SÄVY RR 22, harmaa
- 2 ANTIGRAFFITIKÄSITELTY PROFIIPELTIKATE, SÄVY RR 40, HIARC matta, hopea
- 3 ANTIGRAFFITIKÄSITELTY OVIPELTI, SÄVY RAL 1024, okran keltainen

VÄRITYS VIEREISEN HUOLTORAKENNUKSEN MUKAAN



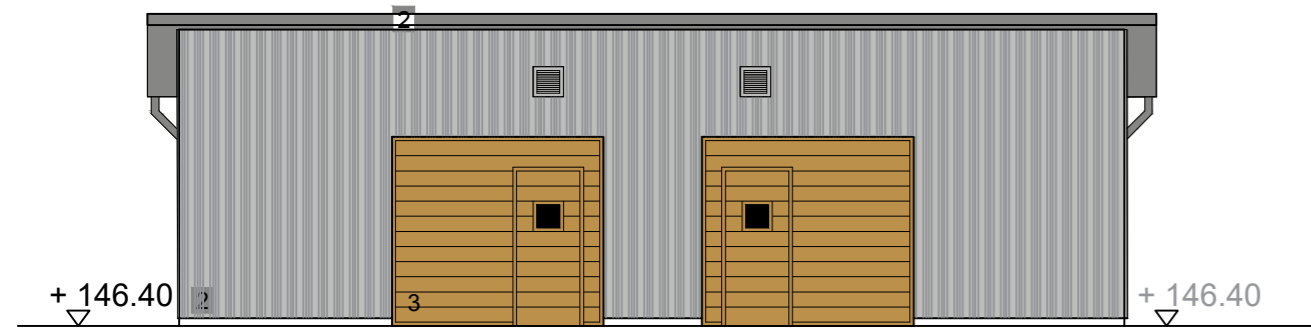
PÄÄTY POHJOISEEN



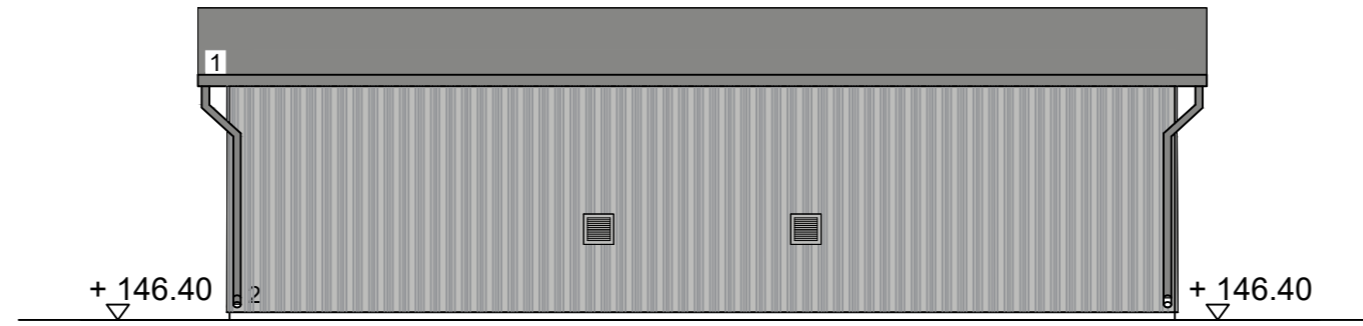
PÄÄTY ETELÄÄN

K.OSA/KYLÄ	KORTTELI/TILA	TONTTI/RN:O	VIRANOMAISEN ARKISTOMERKINTÖJÄ VARTEN	
HERVANTA			PIIRUSTUSLAJI	JUOKS.NRO
RAKENNUSOIMENPIDE			PÄÄPIIRUSTUS	2
RAKENNUSKOHTEN NIMI JA OSOITE			PIIRUSTUKSEN SISÄLTÖ	MITTAKAAVAT
HERVANNAN KESKUSURH.KENTTÄ			UUSI VARASTORAKENNUS	1:100
OPETTAJANRAITTI 11			POHJA JA LEIKKAUS	
33720 TAMPERE				
SUUNNITTELU	SUUNNITTELUALA	PIIRUSTUSNRO		
L.Holopainen	ARK			
PIIRTÄJÄ	ARKISTOTUNNUS			
H.Silvennoinen	5015APJL			
PÄIVÄMÄÄRÄ				
19.05.2023				
HERMIANKATU 12C	PL 1000 33101 TAMPERE			

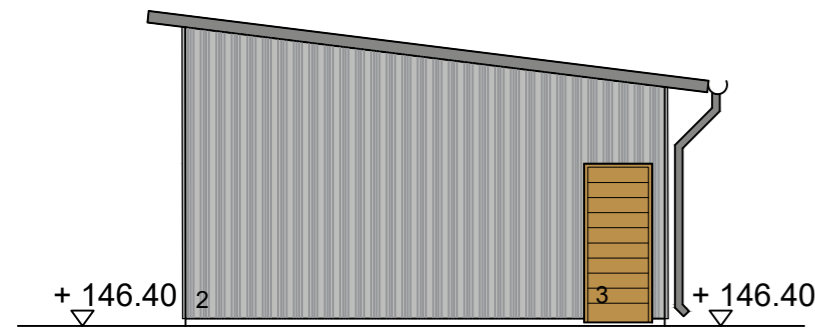
N2000



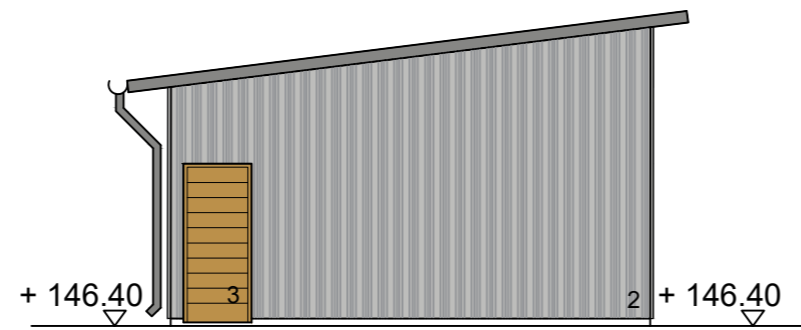
SIVU ITÄÄN



SIVU LÄNTEEN



PÄÄTY POHJOISEEN



PÄÄTY ETELÄÄN

JULKISIVUMATERIAALIT:

- 1 ANTIGRAFFITIKÄSITELTY PROFIIPELTIKATE, SÄVY RR 22, harmaa
- 2 ANTIGRAFFITIKÄSITELTY PROFIIPELTIKATE, SÄVY RR 40, HIARC matta, hopea
- 3 ANTIGRAFFITIKÄSITELTY OVIPELTI, SÄVY RAL 1024, okran keltainen

VÄRITYS VIEREISEN HUOLTORAKENNUKSEN MUKAAN

N2000

K.OSA/KYLÄ HERVANTA	KORTTELI/TILA	TONTTI/RN:O	VIRANOMAISEN ARKISTOMERKINTÖJÄ VARTEN	
RAKENNUSOIMENPIDE UUDISRAKENNUS	PIIRUSTUSLAJI PÄÄPIIRUSTUS		JUOKS.NRO 2	
RAKENNUSKOHTEEEN NIMI JA OSOITE HERVANNAN KESKUSURH.KENTTÄ OPETTAJANRAITTI 11 33720 TAMPERE			PIIRUSTUKSEN SISÄLTÖ VÄRIJULKISIVUT	MITTAKAAVAT 1:100
SUUNNITTELIJA L.Holopainen		SUUNNITTELUALA / PIIRUSTUSNRO ARK		
PIIRTAJA H.Silvennoinen		ARKISTOTUNNUS 5015APJL		
PÄIVÄMÄÄRÄ 19.05.2023		HERMIANKATU 12C PL 1000 33101 TAMPERE		